

Table-ronde  
“Le transport maritime à la voile”  
*Port-Musée de Douarnenez*  
10.11.2014 | Douarnenez



# LE TRANSPORT MARITIME À LA VOILE : Les étapes d'une approche

Une vision contemporaine pour le modèle économique de demain -  
construire un contexte pour mutualiser les intérêts autour des voiliers  
de charge.

**Guillaume Le Grand**  
Gérant TransOceanic Wind Transport (TOWT)  
[info@towt.eu](mailto:info@towt.eu)  
09 84 33 89 62

T R A N S  
O C E A N I C  
W I N D  
T R A N S P O R T

*Transport à la voile | Sail shipping | Transporte a la vela*



# La transition

- Quelques chiffres
- Tendances : idées noir-pétrole
- Cataclysme ou décroissance ?
- Initiatives de transition. Local, mais au-delà des mers ?
- Navire : un système énergétique indépendant.



T R A N S  
O C E A N I C  
W I N D  
T R A N S P O R T

*Transport à la voile | Sail shipping | Transporte a la vela*



# Qui sommes-nous ?

TransOceanic Wind Transport – *Transport à la voile...*

1. **Affrète** des voiliers de transport sur des transports réguliers. (Biche, Notre Dame de Rumengol, Mil'Pat, Malouine, Grayhound, Irene etc.)
2. **Opère** une partie des marchandises du **SV *Tres Hombres*** de Fair Transport Shipping and Trading B.V.
3. **Ouvre** des routes commerciales spécifiques et adaptées à du transport à la voile.
4. **Agit** pour transférer la valeur-ajoutée environnementale sur le marché.
5. **Met en place** un réseau d'acteurs autour de la logistique maritime.

T R A N S  
O C E A N I C  
W I N D  
T R A N S P O R T

*Transport à la voile | Sail shipping | Transporte a la vela*



# Transport à la voile : valeurs de la mer

## a) Humilité

*Une goutte dans l'Océan.* Pas (encore) en concurrence avec le transport maritime conventionnel. Ne pas se contenter de parler de la raréfaction des énergies fossiles mais **anticiper** concrètement.

## b) Réalisme

“**Beaucoup de petites victoires...**” D'ores et déjà des émissions de CO<sub>2</sub> économisées et des jalons sont posés pour l'avenir.

## c) Coopération

L'entraide et la coopération entre acteurs importe dans un secteur naissant, Se comprendre comme faisant partie un réseau diffus mais large.

## d) Persévérance

Incarner une vision de long terme en développant une stratégie ambitieuse.



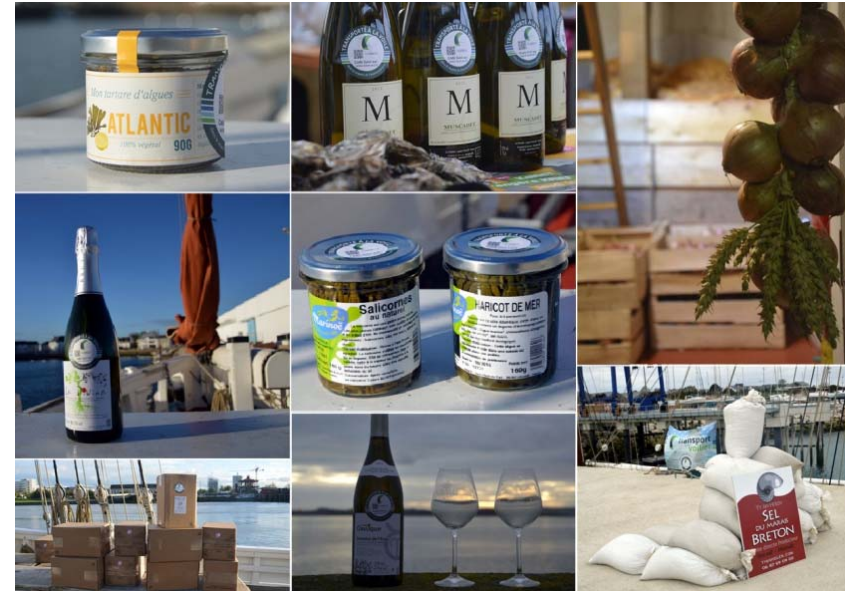
# Le transport à la voile aujourd'hui

## Comment ?

- a) Les voiliers traditionnels
- b) Développer des routes
  - Régionales
  - Grand cabotage européen
  - Transatlantiques

## c) Un label

## Quoi ?



T R A N S  
O C E A N I C  
W I N D  
T R A N S P O R T



# Grand cargo à voile du futur. En attendant le Messie...

## Obstacles

- Marché mûr ?
- Financer ?
- Opérations ?
- Niche et flexibilité...
- L'étape intermédiaire...





# Les voiliers de charge “traditionnels” des années à venir

Deux modèles économiques convergents

a) Les voiliers existants

Ouvrir, rendre vivant un patrimoine qui possède des capacités considérables.

Nouer des partenariats locaux.

Allonger les saisons d'exploitation, donner un sens à des navigations.

Dépositaires d'une tradition fondamentale dans notre approche

b) Des unités nouvelles

Capacité plus grande, spécialisation.

Critères : 1) Coût 2) Coût 3) Fiabilité 4) Emport 4) Personnes 5)

Positionnement économique, administratif 6) Attrait commercial.



# Ici et maintenant ?

- Un large mouvement existe
- Poursuivons-le ensemble, ici et ce soir !

*Merci de votre attention !*

T R A N S  
O C E A N I C  
W I N D  
T R A N S P O R T

**TransOceanic Wind Transport**

[info@towt.eu](mailto:info@towt.eu)

09 84 33 89 62

*Adresse :*

38 rue Jim Sevellec - **Bureau 14**

29200 - Brest